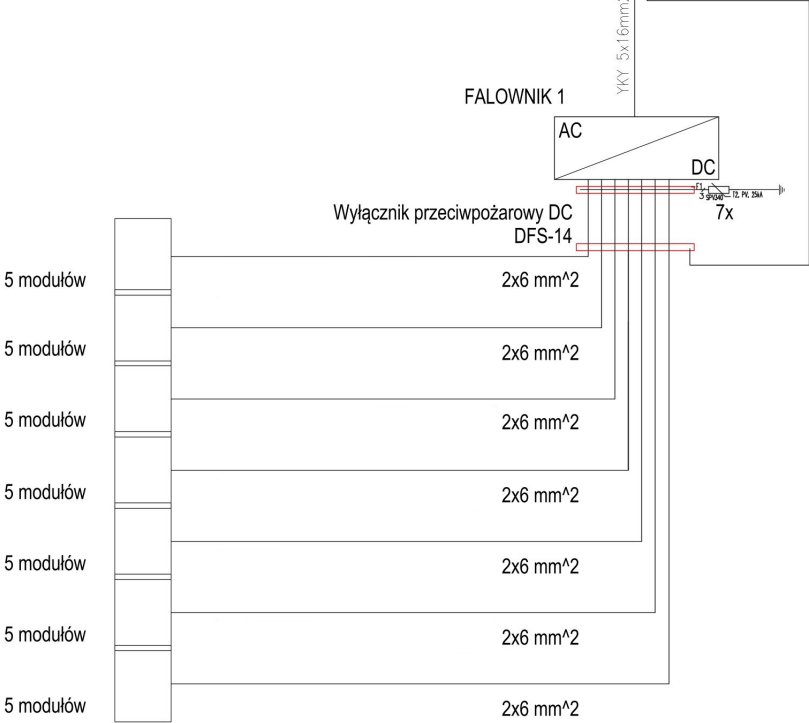
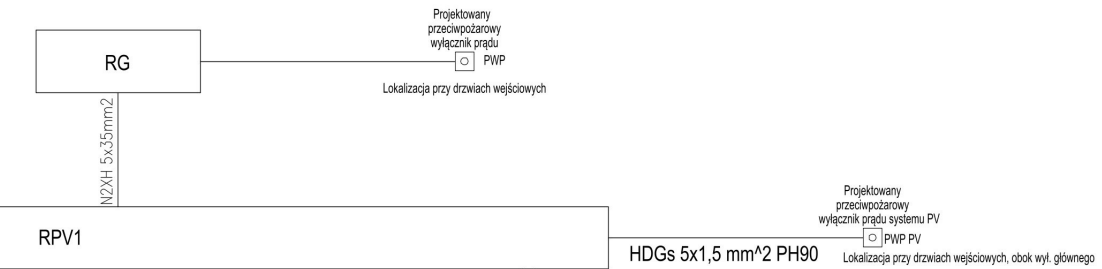
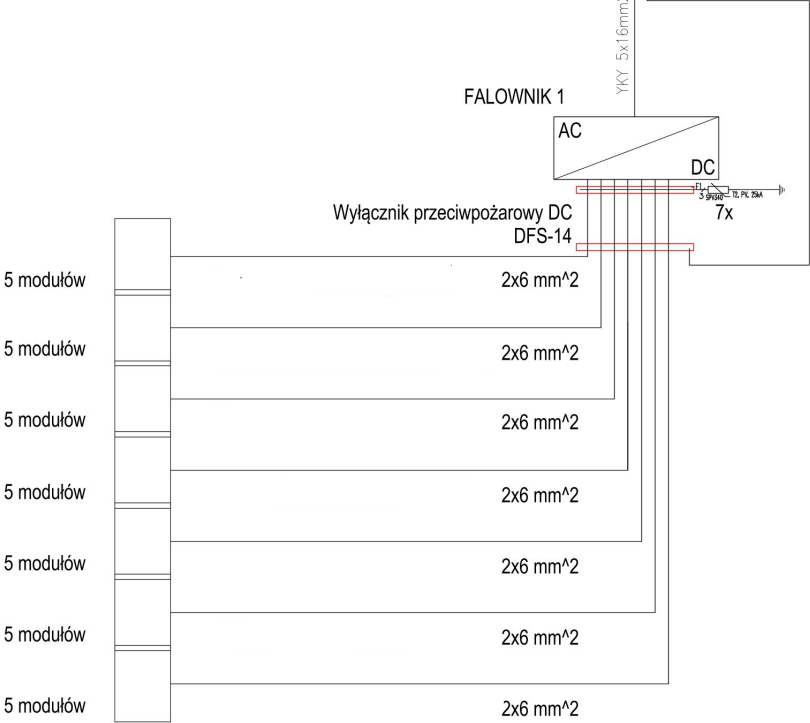
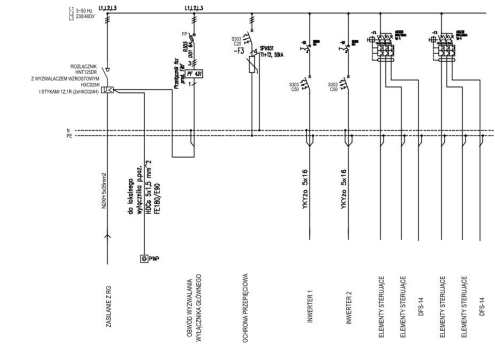


SCHEMAT RPV1

SCHEMAT IDEOWY



- Uwagi
1. Moduły podłączać przy pomocy złączek MC4
  2. Konstruując wspornik podłączyć do projektowanej instalacji odgrzewowej
  3. Całość prac należy wykonać zgodnie z PN-IEC 60364.
  4. Dla instalacji przeciwpożarowych należy stosować system ich mocowań o odpowiedniej odporności ogniowej
  5. Przejścia przez strefy przeciwpożarowe należy uszczelniać ognioowo.

<b>Rozbudowa, przebudowa i adaptacja dawnego kinoteatru "Włókniarz" wraz z jego otoczeniem na cele kulturalne</b> ul. Ignacego Mościckiego 6, 97-200 Tomaszów Mazowiecki <b>OBREB 0012 TOMASZÓW MAZOWIECKI, DZ. NR - 271/1, 271/3, 272</b>	
Inwestor Gmina Tomaszów Mazowiecki ul. POW 10/16 97-200 Tomaszów Mazowiecki	
Stadium <b>Projekt TECHNICZNY</b>	
Rysunek <b>SCHEMAT INSTALACJI PV</b>	
Skala <b>1:---</b>	Nr rys. <b>IE-06</b>
Data <b>grudzień 2024</b>	Podpis
mgr inż. Wiesław Kapłon WKP/0385/PW/OE/09 DO PROJEKTOWANIA BEZ OGRANICZEŃ W SPECJALNOŚCI ELEKTROENERGETYCZNEJ	Podpis
mgr inż. Marcin Gatniejewski WKP/0483/PW/OE/15 DO PROJEKTOWANIA BEZ OGRANICZEŃ W SPECJALNOŚCI ELEKTROENERGETYCZNEJ	Podpis
„Sound & Space” Sp. z o.o. 60-682 POZNAŃ Ul. W. BIEGAŃSKIEGO 61A Tel./Fax.: (061) 825-65-27 sound@space.pl	